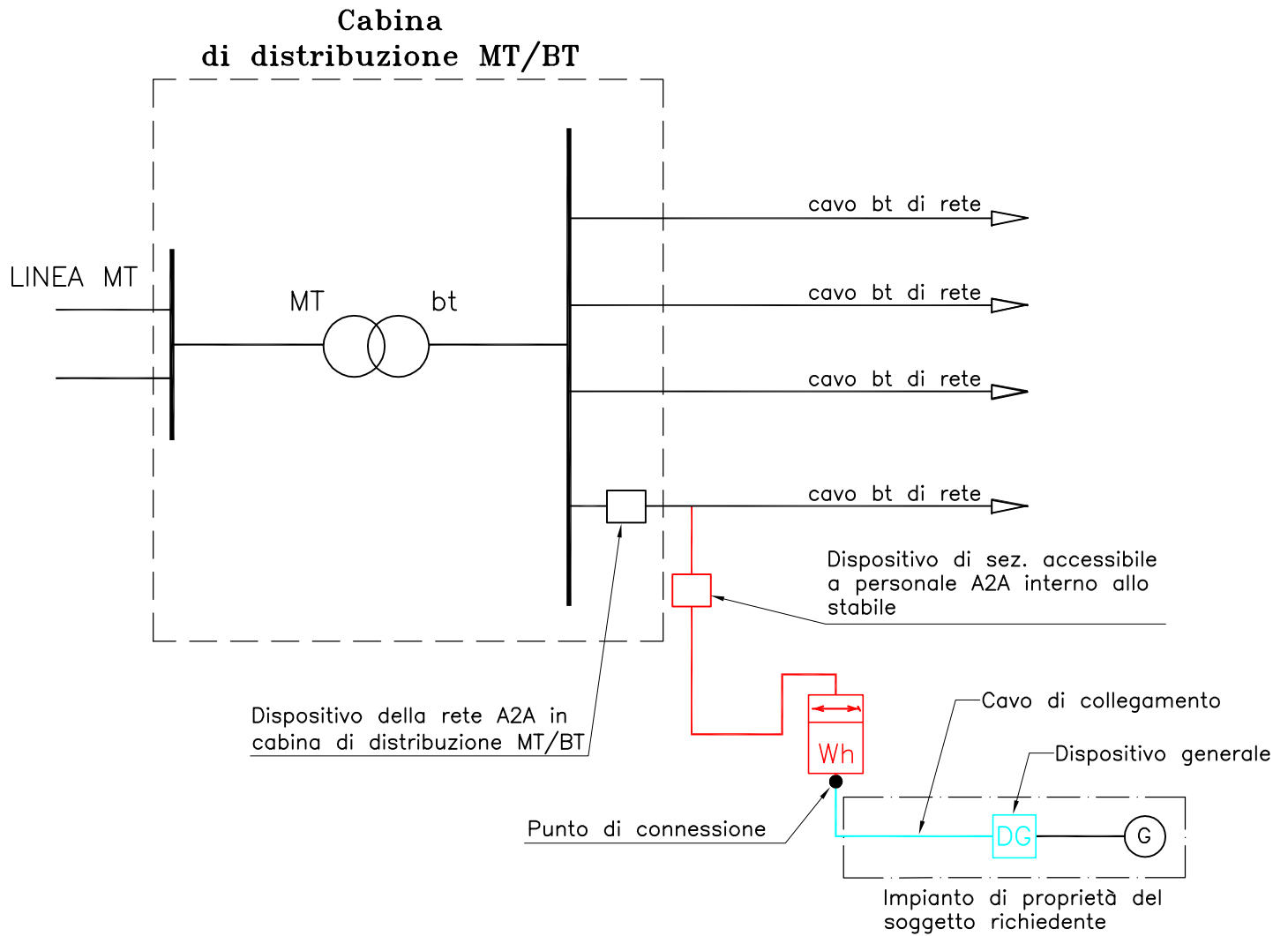


## CONNESSIONE SU LINEA BT ESISTENTE



Per la determinazione dei costi della soluzione tecnica convenzionale vedi relativa tabella.

**LEGENDA:**

- Impianto di rete A2A per la connessione
- Impianto di utenza per la connessione

Schema di connessione applicabile nella provincia di Milano

Revisione 2	Aggiornamento	15/12/2010
Revisione 1	Aggiornamento	05/12/2008
DIR/PIP/Pianificazione Rete	Data: 15/12/10	File: 1_bt_aut

Soluzione tecnica convenzionale per la connessione alla rete BT di impianti di produzione con potenza complessiva per la connessione in immissione:

$$P \leq 20 \text{ kW}$$

LINEA BT ESISTENTE

<b>DISEGNATO</b> A. Besana L. Vincenti	<b>CONTROLLATO</b> S. Fratti	<b>RESPONSABILE</b> E. Fasciolo	<b>FOGLIO</b> 1
--	---------------------------------	------------------------------------	--------------------

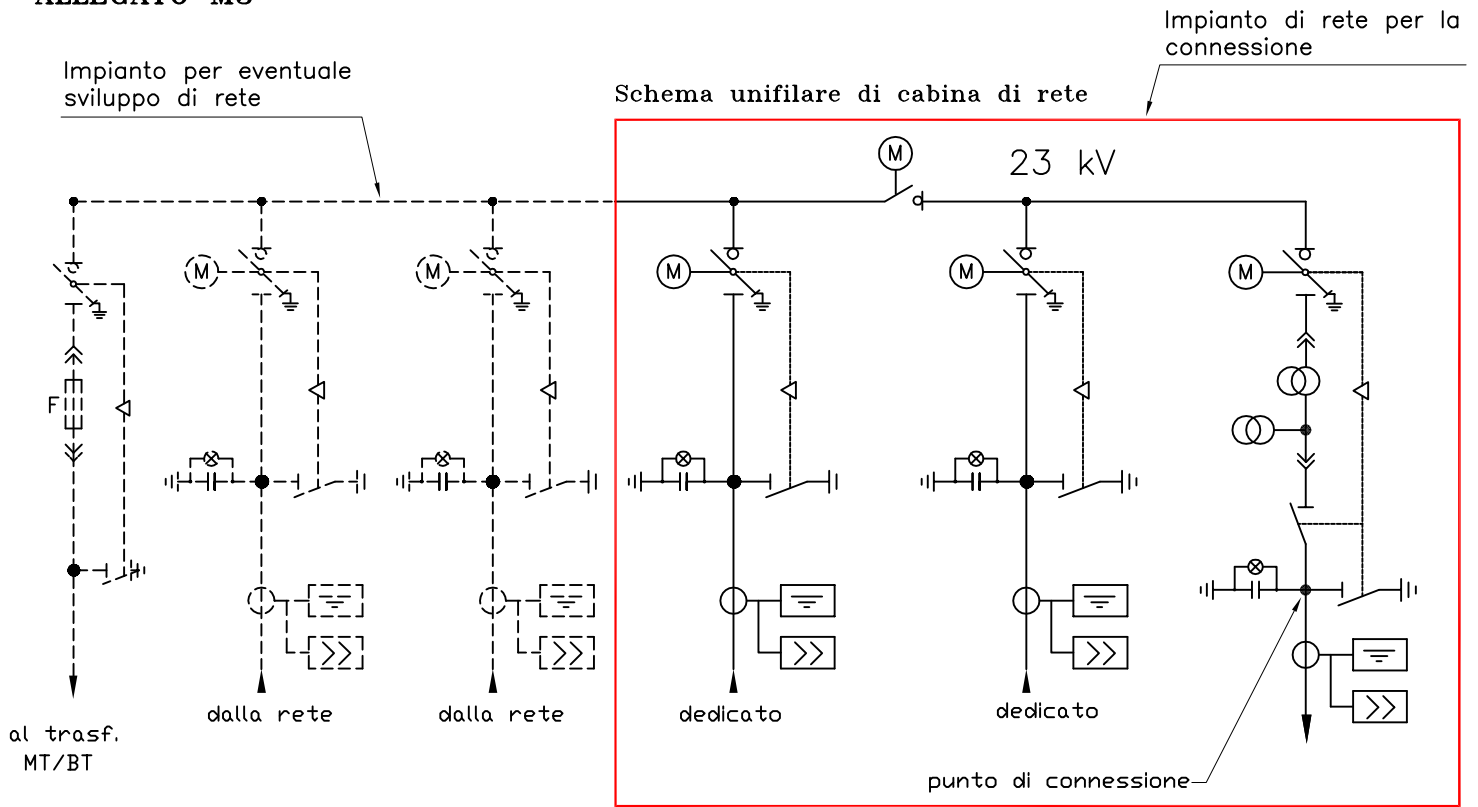




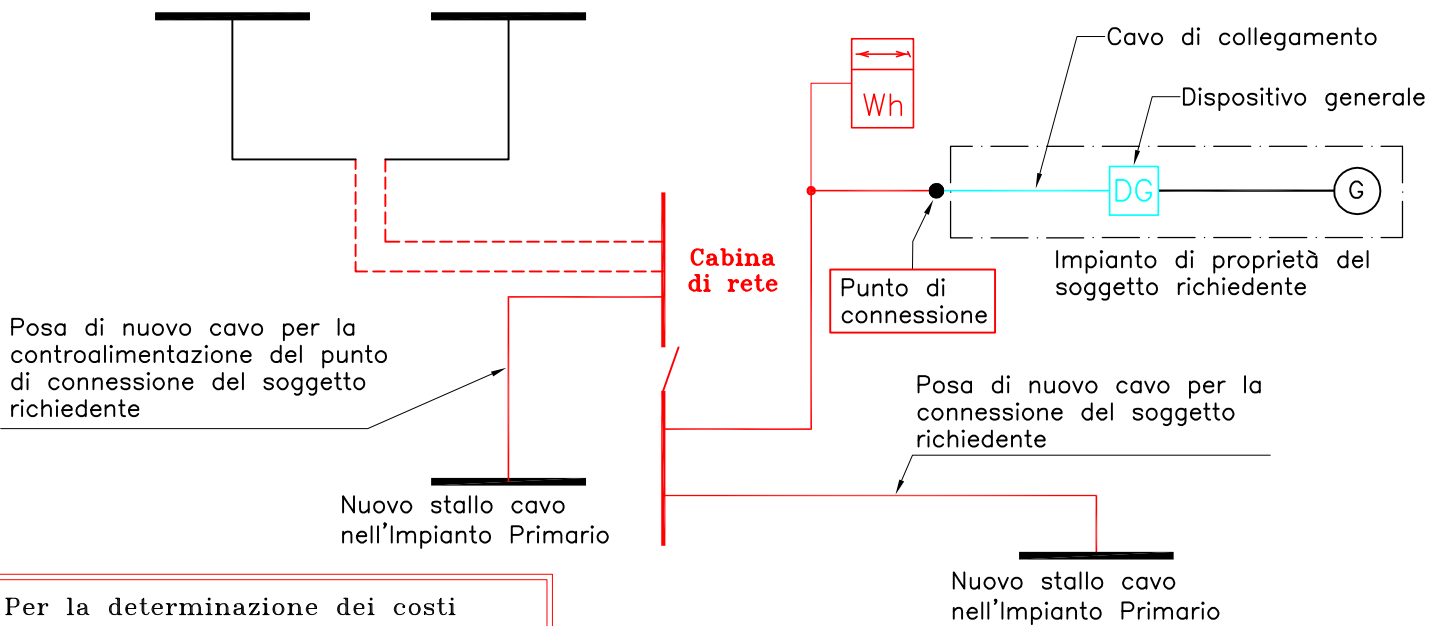




# ALLEGATO M3



## Configurazione di rete



Per la determinazione dei costi della soluzione tecnica convenzionale vedi relativa tabella.

### LEGENDA:

- - - - - Cavo da posare per sviluppo rete
- Sbarre impianti primari
- Impianto di rete A2A per la connessione
- Impianto di utenza per la connessione



Schema di connessione applicabile nella provincia di Milano

Revisione 2	Aggiornamento	15/12/2010
Revisione 1	Aggiornamento	05/12/2008
DIR/PIP/PIANIFICAZIONE RETE	Data: 15/12/10	File: 6_23_aut

Soluzione tecnica convenzionale per la connessione alla rete 23 kV di impianti di produzione con potenza disponibile in immissione:

$$6.000 \leq P < 10.000 \text{ kW}$$

<b>DISEGNATO</b> A. Besana L. Vincenti	<b>CONTROLLATO</b> S. Fratti	<b>RESPONSABILE</b> E. Fasciolo	<b>FOGLIO</b> 1
--	---------------------------------	------------------------------------	--------------------